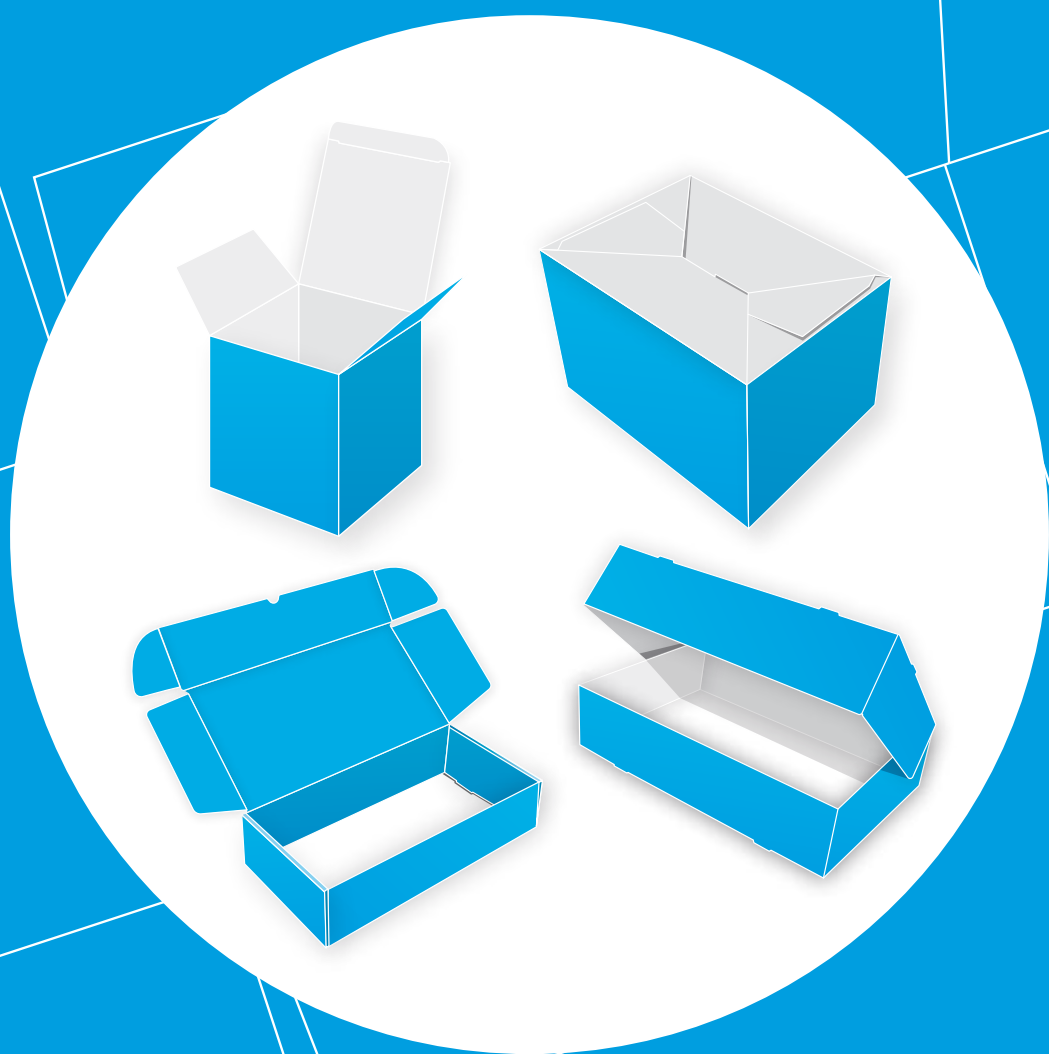


**DIESE TYPEN**

**VERPACKEN**



# Investition in die Zukunft

Liebe Kunden und Geschäftspartner,

in den letzten 35 Jahren hat sich viel getan. Als kleiner Copyshop gestartet, hat sich DCT inzwischen zu einer Full-Service-Druckerei entwickelt. Von der Visitenkarte über Flyer, Folder und Plakaten bis hin zu umfangreichen Mailings, Broschüren und Katalogen verlassen Tag für Tag unterschiedlichste Printobjekte unser Haus.

Bei einer großen Anzahl unserer Kunden geht die Zusammenarbeit inzwischen über den reinen Dienstleistungsgedanken hinaus. Hier sieht man sich längst als Partner und findet so schnell und effizient Lösungen zu den unterschiedlichsten Herausforderungen.



**DANKE!**

Aber auch Neukunden schenken uns in vielen Bereichen der Medienherstellung immer wieder ihr Vertrauen. An dieser Stelle möchten wir allen Kunden und auch allen Geschäftspartnern einfach mal wieder DANKE sagen!



## STILLSTAND IST RÜCKSCHRITT

Hände in den Schoß legen und zufrieden zurücklehnen ist nicht nur in unserer Branche selten ein gutes Rezept. Nimmt man sich die Zeit für persönliche Gespräche und einen regelmäßigen gemeinsamen Austausch, so erkennt man auch heute noch schnell die Chancen, welche der Markt bietet.

2019 hat sich die Geschäftsführung von DCT dazu entschlossen, den Bereich der Verpackungsproduktion in das eigene Dienstleistungs-Portfolio aufzunehmen.

## INVESTITIONEN

Ende 2019 war es dann soweit. Investitionen wurden getätigt und eine Flachbett-Stanzmaschine sowie eine Faltschachtel-Klebemaschine in die DCT-Produktionshallen eingebracht.



Mit dem Slogan **DIESE TYPEN VERPACKEN** sind wir nun seit 2020 am Verpackungs-Markt tätig. Bedruckte und auch unbedruckte Verpackungen gehören damit zu unserem Full-Service-Angebot. Unsere Verpackungs-Typen und Ihre Technik finden Sie auf den Innenseiten dieses Folders. Auf eine (weiterhin) gute Zusammenarbeit!

**Ihr gesamtes Team von DCT in Coburg**

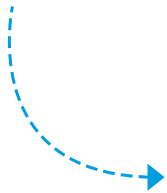
# Full-Service-Portfolio

## in der Verpackungs-Produktion



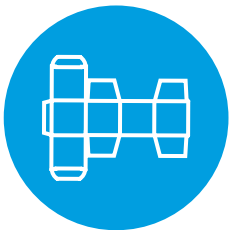
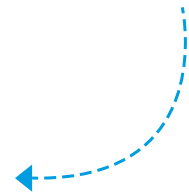
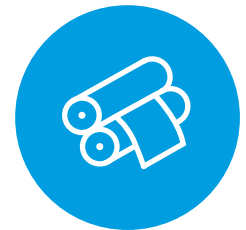
### MUSTERBAU

Sie können bereits im Musterbau auf uns zählen. Unsere Digitaldruckmaschinen & Schneidplotter bilden die perfekte Kombination um flexibel und kostengünstig Vorabmuster zu erstellen.



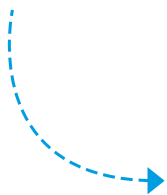
### DRUCKEN

Ob reine Euroskala-Produktion oder mit klassischer Sonderfarbe. Vollpappe bedrucken und lackieren wir nach Ihren Vorgaben im eigenen Haus. Aber auch unbedruckte Kartonagen fertigen wir gerne!



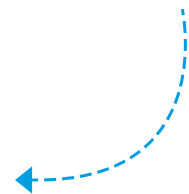
### STANZEN

Komplex oder einfach – egal. Mit unserer modernen Flachbett-Stanzmaschine verarbeiten wir zahlreiche Materialien und realisieren die unterschiedlichsten Stanz-Anforderungen.



### KLEBEN

Die reine Produktion endet mit dem Verkleben Ihrer Verpackung. Im Prinzip parallel zum Stanzen können wir bereits mit den Klebearbeiten beginnen. Das spart Zeit und Geld!



### LOGISTIK & VERSAND

Über die Produktion hinaus kümmern wir uns selbstverständlich auch um logistische Belange. Auflagensplittung für mehrere Lieferadressen? Terminfrachten? Sonstiges? Sprechen Sie mit uns.

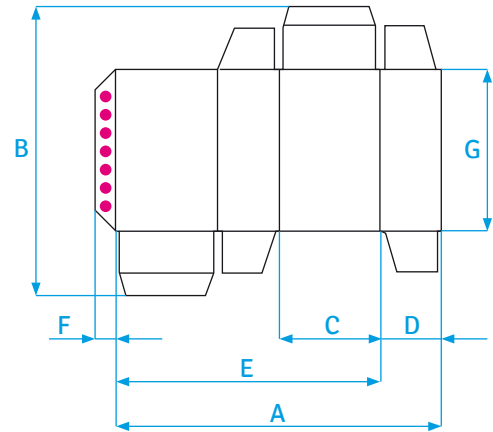
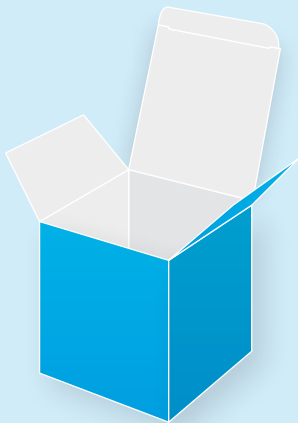
# Typen und ihre Technik

## Längsnaht-Faltschachtel



Ein simpler Typ. An einer Längsseite wird über eine Klebelasche die Verleimung realisiert – fertig.

Gerne auch als Sonderlösung mit diversen Ausstattungen, Laschensicherungen usw.!

Wie auch bei allen anderen Faltschachteln liefern wir Längsnaht-Faltschachteln ausschließlich flach liegend. Das Aufrichten der Verpackung erfolgt hier in der Regel bei Bedarf direkt vor der Verwendung.



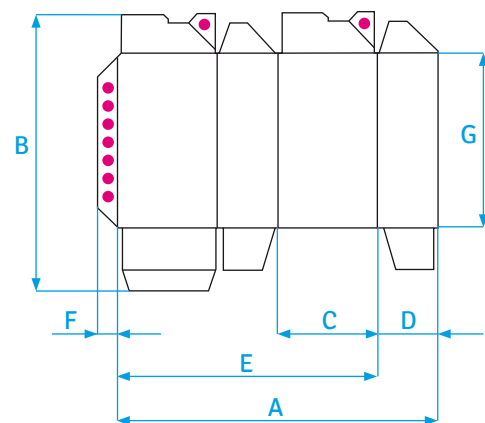
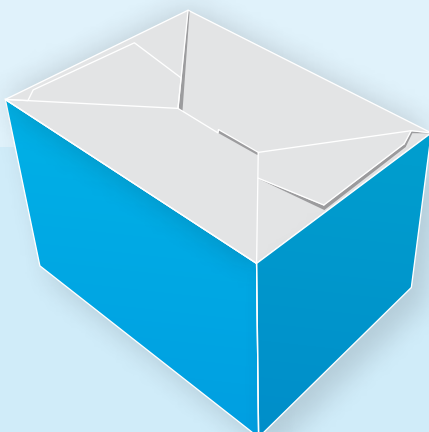
	MIN.	MAX.
A	86	970
B	65	680
C	25	300
D	15	325
E	-	800
F	6	30
G	40	700

 **Vollpappe** <sup>1)</sup>  
 200 - ca. 450 gr. / m<sup>2</sup>  
 **Welle**  
 E - F - N - B



## Automatikboden-Faltschachtel

Der Allrounder und oft die wirtschaftlichste Lösung für das flexible Verpacken von kleinen und mittelgroßen Objekten.

Die spezielle Verklebung des Automatikbodens gewährleistet ein schnelles Aufrichten und Bestücken der Verpackung in Ihrem Haus.



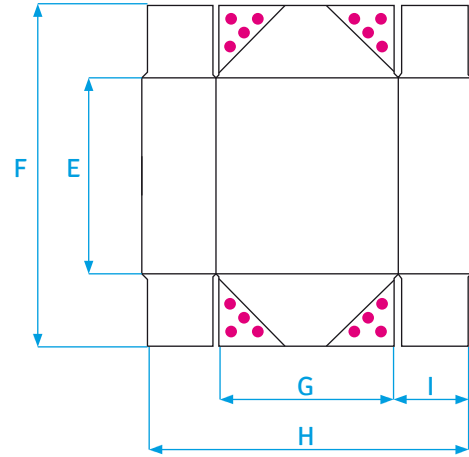
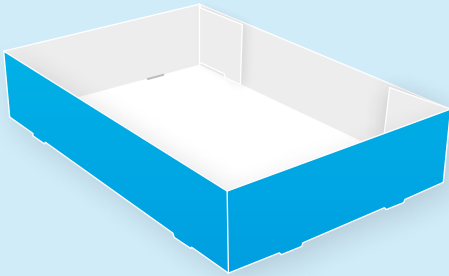
	MIN.	MAX.
A	170	970
B	-	680
C	45	300
D	35	325
E	-	800
F	10	30
G	65	-

 **Vollpappe** <sup>1)</sup>  
 250 - ca. 450 gr. / m<sup>2</sup>  
 **Welle**  
 E - F - N - B

## 4-Punkt-Tray

Tray-Ausführungen sind mehr so die Einzelhandels-Typen und finden sehr oft Ihren Einsatz im äußerst wichtigen Bereich der Warenpräsentation.

Die Konzeption und Konstruktion dieses Verpackungs-Typs berücksichtigt hier in der Regel nicht nur das manuelle Verpacken. Hier steht mehr der Einsatz an halbautomatisierten und automatisierten Verpackungslinien im Vordergrund.



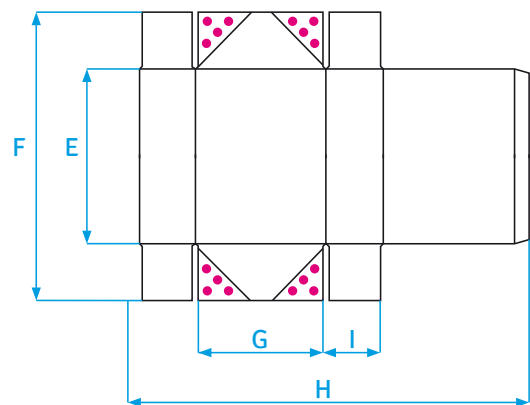
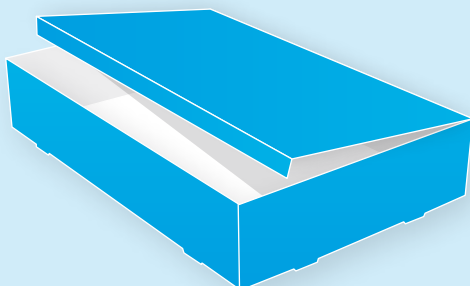
	MIN.	MAX.
E	80	620
F	140	680
G	90	670
H	150	970
I	30	150

==== Vollpappe<sup>1)</sup>  
250 - ca. 450 gr. / m<sup>2</sup>

~~~~~ Welle  
E - F - N - B

## 4-Punkt-Tray mit Deckel

Bei dieser etwas speziellen 4-Punkt-Tray-Lösung (4-Punkt-Klebung) ist ein zusätzlicher Klappdeckel Bestandteil der Verpackung. Dieser schützt Ihre Inhalte und kann, je nach Konzeption, auch als zusätzliche Werbefläche genutzt werden.



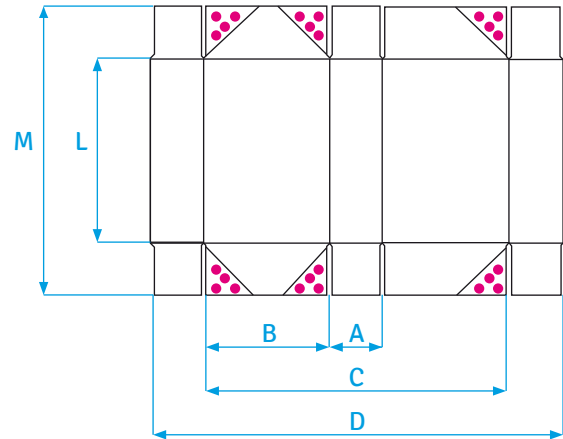
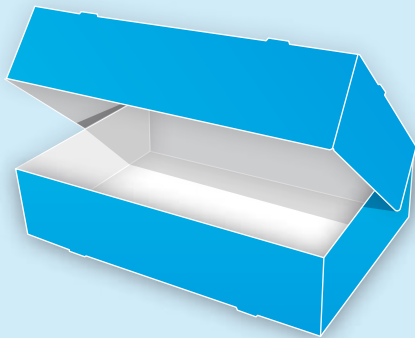
|   | MIN. | MAX. |
|---|------|------|
| E | 80   | 620  |
| F | 140  | 680  |
| G | 90   | 455  |
| H | 150  | 970  |
| I | 30   | 150  |

==== Vollpappe<sup>1)</sup>  
250 - ca. 450 gr. / m<sup>2</sup>

~~~~~ Welle  
E - F - N - B

## 6-Punkt-Tray mit Deckel

Bei einem 6-Punkt-Tray wird durch die 6-Punkt-Verklebung ein klappbarer Deckel inklusive Deckel-Seitenwände ermöglicht. Dies kann erforderlich werden, um empfindliche Verpackungsinhalte noch besser zu schützen.



|   | MIN. | MAX. |
|---|------|------|
| A | 30   | 150  |
| B | 90   | 425  |
| C | 210  | 880  |
| D | 270  | 970  |
| L | 80   | 500  |
| M | 140  | 680  |

**Vollpappe**<sup>1)</sup>  
 300 - ca. 450 gr. / m<sup>2</sup>

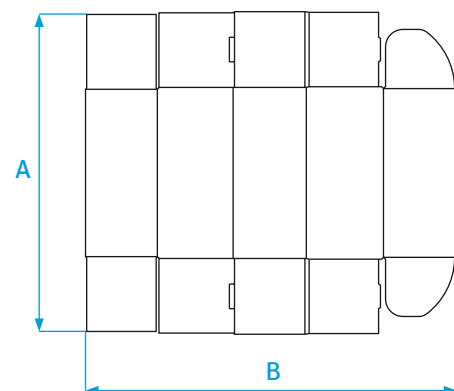
**Welle**  
 E - F - N

## Krempelverpackung

Der stabile Typ. Allein durch die doppelwandigen Außenseiten bringt diese Verpackungsart automatisch eine hohe Stabilität mit sich.

Krempelverpackungen werden in der Regel ohne Verklebung hergestellt und werden somit auch komplett plano geliefert.

Neben deutlich geringeren Kosten im Produktionsprozess bringt diese Verpackungsart auch Kostenersparnisse im Fracht- und Lagerbereich mit sich.



|       | MAX. offene Größe |
|-------|-------------------|
| A x B | 670 x 980         |
| A x B | 980 x 670         |

**Vollpappe**<sup>1)</sup>  
 200 - ca. 450 gr. / m<sup>2</sup>

**Welle**  
 E - F - N - B

## Sonderbare Typen

Der „Internationale Code für Verpackungen der FEFCO“ bildet die wesentliche Grundlage unserer Verpackungs-Typen. Für Sonderlösungen (z.B. zusätzliche Ausstanzungen) haben wir immer ein offenes Ohr und meistens auch eine gute Lösung parat.

Ihre Anliegen und Anforderungen interessieren uns – mag es auch noch so sonderbar sein! Die Kontaktdaten unserer Ansprechpartner finden Sie auf der Rückseite dieses Prospektes.



## Unser Maschinenpark

- **Offsetdruckmaschinen im 3B-Format**  
Maximales Brutto-Bogenformat: 1020 x 720 mm  
  
+ HP Indigo Digitaldruckmaschine im Brutto-Bogenformat: 750 x 530 mm
- **Flachbett-Stanze im 3B-Format**  
Maximales Brutto-Verarbeitungsformat: 1020 x 720 mm  
  
+ diverse andere Stanzmöglichkeiten (Tiegel / Zylinder / Schneidplotter) für kleinere Auflagen
- **Faltschachtel-Klebemaschine**  
Maximales Brutto-Verarbeitungsformat: 1330 x 1000 mm

---

<sup>1)</sup> Chromosulfatkartons und Chromoduplexkartons, je nach Karton bis max. 550µ Materialstärke

- Klebeflächen



## Nachhaltigkeit

Unsere Zukunft hat Herkunft. Das gilt für unseren familiengeführten Betrieb genauso wie für die Entwicklung unserer Branche. Als Druckunternehmen mit hohem Qualitätsbewusstsein legen wir den Fokus daher nicht nur auf die Wertigkeit unserer Produkte, sondern achten auch genau darauf, unsere Arbeit im Einklang mit Mensch und Umwelt zu verrichten. Von den daraus resultierenden wirtschaftlichen und ökologischen Lösungen profitieren Sie als klimabewusster Kunde direkt!

Weitere Infos zum Thema Nachhaltigkeit finden Sie unter: [www.dct.de/nachhaltigkeit](http://www.dct.de/nachhaltigkeit)



## Ihre DCT-Ansprechpartner zum Thema Verpackungen:

### **Uwe Matthes**

Vertrieb / Innendienst und Kalkulation

Telefon: 09561 8345-19

E-Mail: [verpackungen@dct.de](mailto:verpackungen@dct.de)

### **Johannes Weckel**

Vertrieb / Außendienst

Telefon: 09561 8345-54

E-Mail: [verpackungen@dct.de](mailto:verpackungen@dct.de)

### **DCT GmbH**

Nicolaus-Zech-Straße 64-68 · 96450 Coburg · [www.dct.de](http://www.dct.de)